

CAP&COM

**FIXER LE CAP ET LE
COMMUNIQUER AUX
PARTIES PRENANTES**

**SERGE PINATEL & FABIEN LAURIERE
COACHS PROFESSIONNELS**



➤ En une phrase

CAP&COM est un accompagnement sur mesure pour permettre à votre structure de réactualiser ses projets politique et stratégique (son **CAP**) et de les promouvoir à ses parties prenantes internes et externes (en faire la **COM**).

➤ Présentation

Les coopératives, unions, fédérations, syndicats ou interprofessions agricoles sont des organisations complexes. Bâtir, mettre à jour et énoncer clairement leurs ambitions politiques et stratégiques constituent des étapes à la fois cruciales et délicates de son développement.

Comment mêler réalisme et ambition ? Comment associer les élus et les permanents en bonne intelligence pour ces réflexions, dans le respect des rôles de chacun ? Comment communiquer avec force et fierté la vision pour mieux la faire devenir réalité ?

Fort de son expérience en la matière et de sa connaissance des organisations agricoles, ATLASSENS vous propose de vous accompagner dans ce travail.

➤ Pour qui ?

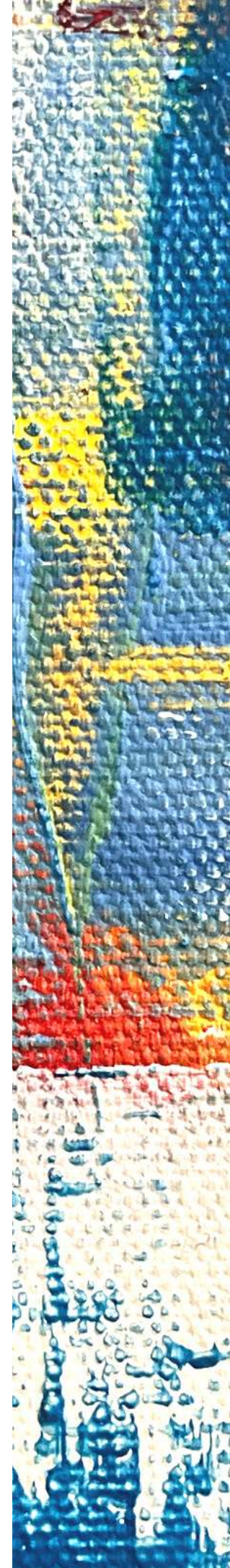
CAP&COM s'adresse aux coopératives, unions, fédérations, syndicats ou interprofessions agricoles qui souhaitent réactualiser leur projet d'entreprise avec une volonté :

- De réinterroger leur raison d'être et le sens de leur mission
- D'ajuster leur positionnement en faisant évoluer leurs activités en lien avec les changements de leur environnement externe
- De mieux communiquer le projet politique et stratégique aux parties prenantes internes et externes
- De mettre le collectif et l'approche systémique au cœur de la démarche
- D'intégrer une démarche agile pour conduire le changement

➤ Pour quoi ?

En pratique, voici quelques exemples de demandes formulées par nos clients :

- Face à l'émergence de nouveaux paradigmes, nous nous requestionnons : quel est le sens de notre action ? Notre ambition, nos activités et notre culture managériale sont-elles en phase avec nos finalités ?
- Notre entreprise souhaite profiter de la revisite de son projet stratégique pour définir un plan de communication de ce dernier auprès de ses parties prenantes stratégiques comme les salariés, les adhérents et coopérateurs, les administrateurs et élus ainsi que les principaux clients, bénéficiaires ...
- Nous souhaitons responsabiliser les élus sur la définition d'un projet politique et stratégique puissant tout en associant l'encadrement à ces réflexions.
- Nous éprouvons le besoin de communiquer autrement, en mettant nos valeurs, notre identité et notre éthique en avant en s'ajustant à chaque partie prenante !



➤ Pourquoi travailler avec Atlasens ?

Chez Atlasens, nous proposons un accompagnement :

- Appuyé par un **large référentiel d'outils et de méthodes** que l'équipe Atlasens activera en fonction des situations et des besoins
- Basé sur l'**écoute** et la **potentialisation des acteurs internes** avec la confiance dans leur capacité à exploiter collectivement leurs propres ressources pour innover, permuter, s'inspirer d'initiatives transposables et permettre *in fine* la **transformation** de l'entreprise
- Soutenu par une **approche sur-mesure**, en intelligence de situation, où les personnes et l'organisation sont considérés comme formant une « équipe championne »
- Adossé à une **longue et profonde connaissance du secteur d'activité agricole et des organisations qui le composent**
- Centré sur les **besoins identifiés avec et par l'équipe et les dirigeants** : collecte d'informations, diagnostic partagé interne et externe, animation de groupe de travail ou focus groupe et de séminaires, constitution de COPIL, co-construction de livrables directement exploitables ...
- **Dynamique et participatif** où les personnes et l'organisation sont acteurs de leurs changements et des actions à conduire (les temps de co-construction et de partages sont favorisés)
- **Aéré, diversifié et parfois décalé** pour favoriser l'émergence de nouvelles idées, permettre d'examiner la situation sous différents angles, ouvrir des pistes inexplorées

Nous sommes certifiés (Transformance et HEC Executive Coaching) pour le coaching professionnel. Nous nous appuyons sur des approches théoriques diversifiées et maîtrisées ainsi que sur nos propres expériences de managers et dirigeants. Nous suivons une charte déontologique et sommes engagés dans une supervision régulière de nos pratiques.



Serge Pinatel



Fabien Laurière

➤ En pratique, comment cela se passe ?

CAP&COM est structuré en 3 phases qui peuvent être amenées à évoluer selon les besoins spécifiques de l'entreprise :

1 Diagnostic partagé

Objectifs : Etablir une vision 360° co-construite et partagée entre les élus et les permanents de la structure aujourd'hui : ses principales activités, ses forces, ses faiblesses, ses réussites... Ce diagnostic permet d'écouter les besoins et attentes des parties prenantes internes par rapport à l'entreprise ainsi que de les questionner sur leur vision des besoins d'évolution.

Déroulement :

- Recueil et analyse d'infos et données existantes (documents internes, informations marchés, sur la concurrence, sur la réglementation, sur les innovations produits, métiers ou sectorielles...)
- Consultations auprès d'une partie des administrateurs et des cadres, sous forme d'entretiens individuels ou de groupes de travail
- Restitution auprès du Bureau ou du Comité de pilotage

2 Séminaire CAP

Objectifs : Bâtir et formaliser le projet d'entreprise sur les volets politique, stratégique et opérationnel. Cette phase s'adresse à la gouvernance de la structure (généralement le Conseil d'Administration et la Direction). Elle permet de poursuivre le développement d'une dynamique de travail collective, cohésive dans un climat de confiance et de bienveillance.

Déroulement :

- Séminaire de 2j consécutifs
- Partage du diagnostic interne et externe de l'entreprise
- Réactualisation du cadre de référence
- Formalisation des nouveaux axes stratégiques à 5 ans
- Cartographie des différentes parties prenantes
- Apports pédagogiques sur la gouvernance et la démarche stratégique



3 Séminaire COM'

Objectifs : Définir les éléments de communication du projet aux principales parties prenantes et permettre aux élus comme aux cadres de participer au déploiement du projet d'entreprise et de contribuer au renforcement de l'image de sa structure en jouant un rôle d'ambassadeur et de courroie de transmission.

Déroulement :

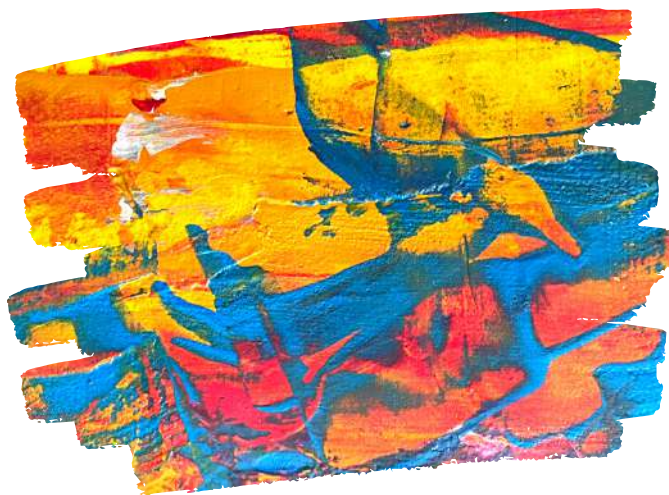
- Séminaire de 1 à 2 jours
- Validation des projets politique et stratégique
- Identification des parties prenantes stratégiques,
- Construction du CAPO sur 2 ou 3 parties prenantes retenues (Caractéristiques, Arguments, Preuves et Objections),
- Définition du plan d'action communication vis-à-vis de ces parties prenantes
- Mises en situation et apports sur la communication (outils, messages, cibles, posture)

De manière **transversale** à ces 3 phases, nous recommandons de mettre en place un **Comité de pilotage** qui se réunira autour des consultants ATLASENS 3 ou 4 fois, aux moments charnière du processus pour assurer son bon déroulement.

Différents dispositifs optionnels peuvent être activés en complément des phases décrites ci-dessus :

- Elargissement des consultations amont (adhérents, salariés, autres parties-prenantes...)
- Questionnaire en ligne auprès des associés coopérateurs, des adhérentes ou autres parties prenantes
- Questionnaire de profils de personnalité pour les membres du CA et du CODIR
- Coaching individuel ou collectif

Tarif sur demande et sur mesure, selon la composition de la gouvernance et de l'équipe dirigeante, le nombre de parties prenantes, les modalités d'exécution du diagnostic et les options retenues.



Pour plus d'information contactez-nous
par téléphone :

Serge Pinatel : 06 70 17 02 40

Fabien Laurière : 06 49 33 16 14

ou par e-mail : contact@atlasens.fr