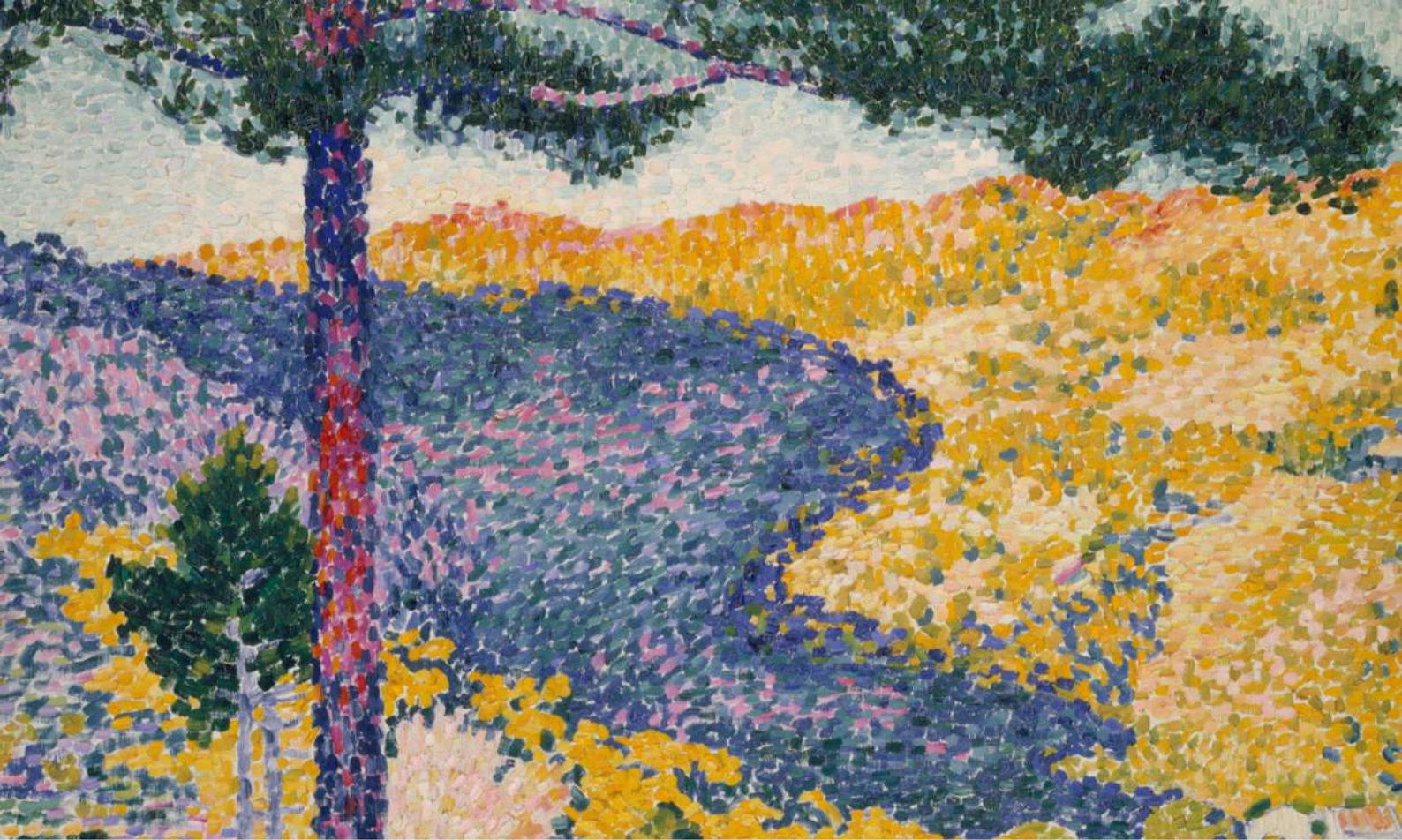


# COACHING D'EQUIPE

**SERGE PINATEL & FABIEN LAURIERE**  
**COACHS PROFESSIONNELS**



## ➤ Présentation

Le coaching d'équipe consiste à accompagner un collectif à répondre aux défis et aux problématiques que l'équipe aura identifiés et auxquels elle doit faire face. Et ce afin d'améliorer son fonctionnement, sa cohésion et ses résultats.

Il facilite le développement d'une performance collective en permettant aux membres de l'équipe d'exprimer en confiance leurs ressources propres et de les articuler en complémentarité et en synergie.

Il participe de l'accompagnement du changement lorsque la question du sens est posée au sein de l'équipe. Il engendre souvent l'évolution des pratiques managériales et relationnelles. En cascade, il stimule la mobilisation du collectif et la dynamique de transformation autoportée.

La finalité de cet accompagnement est l'optimisation du fonctionnement collectif, le partage de l'information, la prise de décision et le passage à l'action.

## ➤ Pour qui ?

Le coaching s'adresse à toute équipe en quête de succès, confrontée à des difficultés et à des tensions ou encore qui souhaite améliorer la cohésion et le travail collaboratif.

Par exemple, nous travaillons fréquemment avec des équipes de direction (comité de direction ou directoire) ou les instances de gouvernance (conseil d'administration ou de surveillance) au sein d'entreprises privées, de structures coopératives ou encore d'associations.

## ➤ Pour quoi ?

En pratique, voici quelques exemples de demandes formulées par nos clients :

- J'ai la responsabilité de constituer une nouvelle équipe dans le cadre d'une transformation organisationnelle
- Nous souhaitons développer la cohésion au sein de notre conseil d'administration
- Nous avons besoin d'accompagner le changement dans notre développement (passage de seuil)
- Nous peinons à définir le sens, le « pour quoi » de notre aventure collective et à nous mobiliser autour d'une vision partagée
- Nous souhaitons faire de l'intelligence collective un levier de performance
- J'aimerais favoriser la coopération et la responsabilisation, développer la motivation collective au sein de l'équipe
- Nous voulons faire progresser nos méthodes de travail et mieux définir la place et le rôle de chacun
- Nous ressentons le besoin urgent de résoudre les problèmes et de gérer les conflits
- Suite à la mise en place de notre projet stratégique, nous avons besoin de coconstruire un plan d'action cohérent et écologique

## ➤ Pourquoi travailler avec Atlasens ?

Chez Atlasens, nous proposons un accompagnement :

- Basé sur le **respect** des personnes et des équipes coachées et la **confiance** dans leur capacité à **développer leurs ressources pour trouver leurs propres solutions**
- Soutenu par une **approche sur-mesure**, en intelligence de situation, où les coachés sont considérés comme formant une « équipe championne »
- **Centré sur les besoins identifiés avec et par l'équipe et son manager** : collecte d'informations, participation à des réunions d'équipe, bilans individuels et collectifs, appuyés si besoin par des questionnaires de profil de personnalité
- **Dynamique et participatif** où les coachés et l'équipe sont **acteurs de leurs changements et des actions à conduire** (les temps de co-construction et de partages sont favorisés)
- **Aéré, diversifié** et parfois **décalé** pour favoriser l'émergence de nouvelles idées, permettre d'examiner la situation sous différents angles, ouvrir des pistes inexplorées
- **Orienté vers l'autonomie** : le coach accompagne l'équipe à retrouver confiance dans sa capacité d'action et à formuler ses propres solutions face aux situations qu'elle rencontre
- Appuyé par un large **référentiel d'outils et de méthodes** que le coach activera en fonction des situations et des besoins

Nous sommes certifiés (Transformance et HEC Executive Coaching) pour le coaching professionnel. Nous nous appuyons sur des approches théoriques diversifiées et maîtrisées ainsi que sur nos propres expériences de managers et dirigeants. Nous suivons une charte déontologique et sommes engagés dans une supervision régulière de nos pratiques.



**Serge Pinatel**



**Fabien Laurière**

## ➤ En pratique, comment cela se passe ?

La première session est toujours consacrée à la définition des objectifs du programme de coaching avec le manager d'équipe, la définition des enjeux à travailler et la proposition d'une méthode et d'un dimensionnement en fonction de la taille de l'équipe et des situations.

Coacher une équipe c'est cependant accepter que les premières étapes de l'accompagnement soient une phase de découverte (avec participation du coach à certaines réunions ou rituels de l'équipe accompagnée) et que l'ingénierie déployée par la suite s'ajuste chemin faisant. Le coach et l'équipe s'engagent ainsi, dès le début de leur relation, dans une démarche collaborative, essentielle à nos yeux pour leur réussite commune.

Tout au long du processus d'accompagnement, le coach proposera un enchaînement sur mesure d'espaces de questionnement et d'élaboration, d'ateliers de travail et de débriefings, de séquences créatives de production et de structuration... Pendant tout le processus, le coach d'équipe est garant du cadre et sera attentif aux interactions et aux résonances des membres de l'équipe, au rythme et à l'énergie du groupe, aux prises de rôles et à la place que chacun occupe. Il débriefe régulièrement sur les situations traversées avec l'équipe, le soutien et la questionne, fait des « arrêts sur image », méta-communique, donne des feedbacks pour que l'équipe puisse trouver ses propres solutions et progresser en cohésion vers ses objectifs.

Lors de la session de clôture, nous faisons un bilan de tous les éléments qui ont été travaillés pendant le coaching, les progrès réalisés et les difficultés rencontrées, et ensuite nous envisageons le plan d'actions à mener en toute autonomie par l'équipe pour pérenniser les résultats obtenus.

Les séances peuvent être réalisées dans vos locaux ou dans des espaces choisis ensemble pour changer l'équipe de son cadre habituel.

Tarif : sur demande



Pour plus d'information contactez-nous  
par téléphone :

Serge Pinatel : [06 70 17 02 40](tel:0670170240)

Fabien Laurière : [06 70 17 02 40](tel:0670170240)

ou par e-mail : [contact@atlasens.fr](mailto:contact@atlasens.fr)